

Hej alla Grannsamverkare!

Hösten är här. Med den följer inte bara mörkare tider vad gäller ljus på kvällar och morgnar utan även bildligt för vid denna tid brukar inbrotten starta igång för att ha sin topp vad gäller antal i december.

Det är därför viktigt att än en gång se över sitt inbrottskydd, såväl vad gäller det mekaniska som det som kan lura tjuven. Fundera allvarligt över larm, kameror, säkerhetsdörrar, timers för lampor osv.

Denna månad har Älvsjö varit särskilt drabbat av bostadsinbrott tätt följt av Enskede. Övriga områden verkar ha klarat sig bra. Ett tillvägagångssätt som har använts är att gärningsmanne klättrat upp och krossat ett fönster till övervåningen som var olarmad. Tyvärr är det ofta så att många lämnar övervåningen olarmad och dett avet tjuvarna om. Andra tillvägagångssätt har varit att bryta sig in genom altan-/balkongdörren eller krossa fönster, framför allt på den skyddade baksidan på villan. I minst tre av fallen har gärningsmännen tillgripit bilnycklarna i huset och därefter tillgripit bilen från garget eller parkeringen i anslutning till huset.

I regionala mått mätt ser det faktiskt statistiskt bra ut vad gäller bostadsinbrott. Den enorma ökningen som skedde lokalt här i vårt område i januari/februari är nu ”uppäten” som följd av att betydligt färre inbrott än normal begås just nu. Vi ligger fortfarande några inbrott över förra året men kurvan går åt rätt håll. Vi hoppa satt detta håller i sig framöver.

GDPR

Vidare har jag fått frågor gällande GDPR och Grannsamverkan. Då Polismyndighetens kvarnar intae alltid mal skyndamt har jag precis nyligen fått till mig dessa uppgifter. Jag bifogar en färsk information om behandlingen av personuppgifter i förhållandet mellan Polismyndigheten och er kontaktpersoner. Vad gäller förhållandet mellan Grannsamverkansföreningarna och de enskilda informationskonsumenterna kan man med fördel läsa vidare på

<https://www.datainspektionen.se/vagledning/for-foreningar-och-sma-organisationer/>. Det är därifrån jag hämtat nedan text.

Nya som gamla medlemmar bör få följande information från föreningen:

- vem som är personuppgiftsansvarig och hur man kontaktar den personuppgiftsansvarige
- vilka personuppgifter ni behandlar
- varför ni behandlar dessa personuppgifter
- vilka mottagare som ska ta del av uppgifterna
- om ni tänker överföra personuppgifter till ett så kallat tredjeland

De registrerades rättigheter är följande:

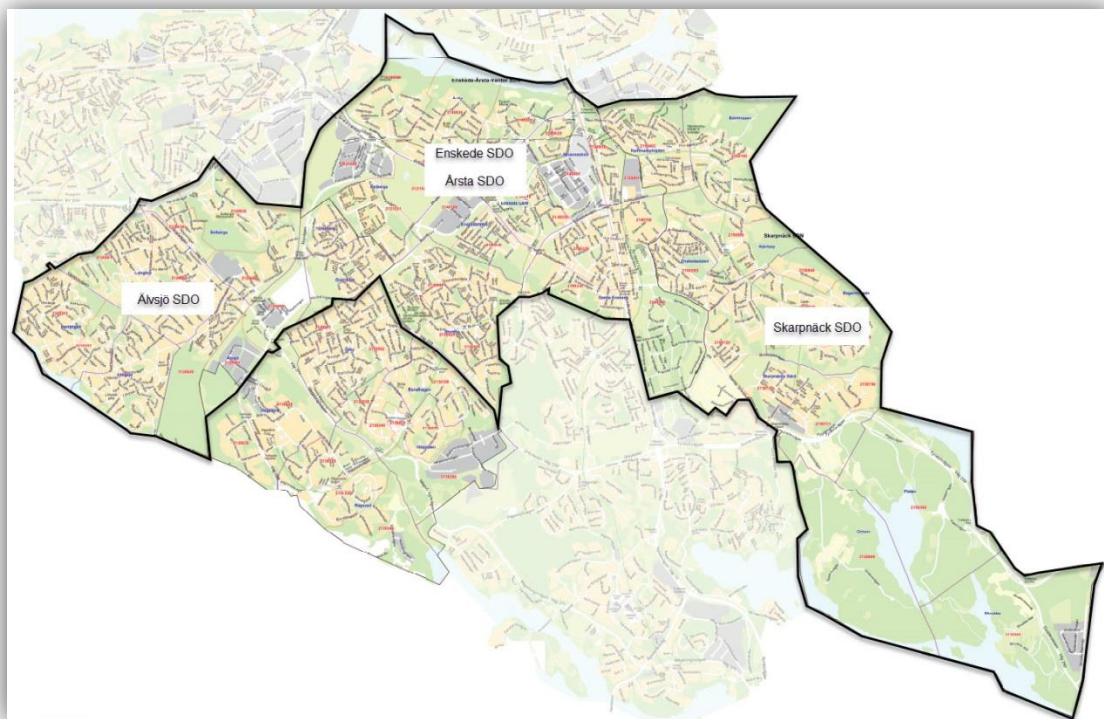
- få tillgång till sina personuppgifter
- få felaktiga personuppgifter rättade
- få sina personuppgifter raderade om uppgifterna inte längre är nödvändiga
- få veta hur länge ni kommer att lagra personuppgifterna
- lämna in klagomål till Datainspektionen.

faktablad



Grannsamverkan sammanställning för SEPTEMBER 2018

Lpo Globens ansvarsområde



För Grannsamverkan
Daniel Granström,
Kommunpolis i Lpo Globen



Kartan

Nedan ses kartan över bostadsinbrott och försök till bostadsinbrott inom Lpo Globen samt Örby. I Lpo Globen ingår stadsdelsområden Skarpnäck, Enskede-Årsta (Vantör inkl Örby tillhör Lpo Farsta) samt Älvsjö.



Inbrotten under september har varit utspridda. Örby Slott har tre bostadsinbrott i omedelbar anslutning till varandra.

Statistik

Brottskoder	2018	2017	2016	2015	2014
0857 Försök till inbrott från villa/radhus	26	23	22	40	30
0874 Försök till inbrott från lägenhet	58	38	28	45	28
9801 Fullbordat inbrott i villa/radhus	75	102	92	73	91
9802 Fullbordat inbrott i lägenhet	119	110	81	193	90
Total	278	273	223	351	239

Inbrott och försök till bostadsinbrott i Lpo Globen januari tom september månad. Med jämförelse årsvis.

Brottskoder	2018	2017	2016	2015	2014
0857 Försök till inbrott från villa/radhus	1	1	7	6	1
0874 Försök till inbrott från lägenhet	1	3	6	6	3
9801 Fullbordat inbrott i villa/radhus	11	13	17	2	4
9802 Fullbordat inbrott i lägenhet	1	13	9	17	9
Total	14	30	39	31	17

Inbrott och försök till bostadsinbrott i Lpo Globen september månad. Med jämförelse för perioden årsvis.

Brottskoder	2018	2017	2016	2015	2014
0857 Försök till inbrott från villa/radhus	1	1		2	3
0874 Försök till inbrott från lägenhet					1
9801 Fullbordat inbrott i villa/radhus	5	11	9	12	12
9802 Fullbordat inbrott i lägenhet	4	1	1		
Total	10	13	10	14	16

Inbrott och försök till bostadsinbrott i Örby under januari tom september månad. Med jämförelse tidigare år. 3 stycken inbrott under september.

Tabell

Nedan tabell visar hur inbrotten och inbrottsförsöken har fördelat sig under september månad 2018.

Brottskod klartext	Gata	Postort	Datum	Sluttid
Försök till inbrott från villa/radhus	LIVLANDSGATAN	ENSKEDE	2018-09-05	19:00
Fullbordat inbrott i lägenhet	NYNÄSVÄGEN	ENSKEDE	2018-09-25	14:00
Fullbordat inbrott i villa/radhus	TANNEFORSVÄGEN	ENSKEDE	2018-09-20	19:16
Fullbordat inbrott i villa/radhus	TRYFFELGRÄND	ENSKEDE	2018-09-06	06:30
Fullbordat inbrott i villa/radhus	BÄGERSTAVÄGEN	ENSKEDE GÅRD	2018-09-24	12:00
Försök till inbrott från lägenhet	PILOTTORGET	SKARPNÄCK	2018-09-30	05:31
Fullbordat inbrott i villa/radhus	SVÄRDLÅNGSVÄGEN	ÅRSTA	2018-09-26	16:40
Fullbordat inbrott i villa/radhus	BUXBOMSVÄGEN	ÄLVSJÖ	2018-09-14	13:32
Fullbordat inbrott i villa/radhus	BUXBOMSVÄGEN	ÄLVSJÖ	2018-09-14	13:00
Fullbordat inbrott i villa/radhus	FIHOLMSVÄGEN	ÄLVSJÖ	2018-09-13	15:45
Fullbordat inbrott i villa/radhus	FRU MARIAS VÄG	ÄLVSJÖ	2018-09-25	15:00
Fullbordat inbrott i villa/radhus	VITSIPPSTIGEN	ÄLVSJÖ	2018-09-14	13:31
Fullbordat inbrott i villa/radhus	ÄNHAMMARSVÄGEN	ÄLVSJÖ	2018-09-14	01:41
Fullbordat inbrott i villa/radhus	ÖRBY ALLÉ	ÄLVSJÖ	2018-09-29	16:00

Tabell över bostadsinbrott inom Lpo Globens område. September månad 2018.

Region Stockholm och nationellt

Då inbrotten ofta begås av personer som har ett arbetsområde som sträcker sig nationellt och även ofta internationellt kan det vara intressant att se statistik över hur inbrotten utvecklats över tid och i ett större perspektiv. Nedan två tabeller över utvecklingen i region Stockholm (Stockholms län) och nationellt i Sverige.

Brottskoder	2018	2017	2016	2015	2014
0857 Försök till inbrott från villa/radhus	504	615	463	522	467
0874 Försök till inbrott från lägenhet	641	653	514	570	613
9801 Fullbordat inbrott i villa/radhus	1 775	2 401	1 855	1 925	1 857
9802 Fullbordat inbrott i lägenhet	1 499	2 030	1 614	1 944	1 611
Total	4 419	5 699	4 446	4 961	4 548

Regionalt januari tom september

Brottskoder	2018	2017	2016	2015	2014
0857 Försök till inbrott från villa/radhus	1 519	1 788	1 786	1 865	1 868
0874 Försök till inbrott från lägenhet	1 337	1 367	1 246	1 296	1 323
9801 Fullbordat inbrott i villa/radhus	5 447	7 413	7 376	7 868	8 081
9802 Fullbordat inbrott i lägenhet	3 547	4 557	4 251	4 383	4 202
Total	11 850	15 125	14 659	15 412	15 474

Nationellt januari tom september

Skyltar

Se gärna över era grannsamverkansskyltar så att dessa inte är trasiga, blekta eller överklottrade. Om ni önskar en eller ett par nya skyltar, skicka ett mail till gsv-lpo-globen.region-stockholm@polisen.se. När ni får bekräftat genom svar på ert mail att det finns skylt(ar) till er förening kan ni sedan hämta dessa i receptionen på Lpo Globen, Arenavägen 63 under receptionens öppettider som ni hittar här:

<https://polisen.se/kontakt/polisstationer/stockholms-lan/stockholm-syd/globen/>

Temadag

Någon gång under hösten ämnar jag sätta samman en temadag för Grannsamverkan. Återkom gärna till mig med vad ni önskar erhålla information kring. gsv-lpo-globen.region-stockholm@polisen.se

